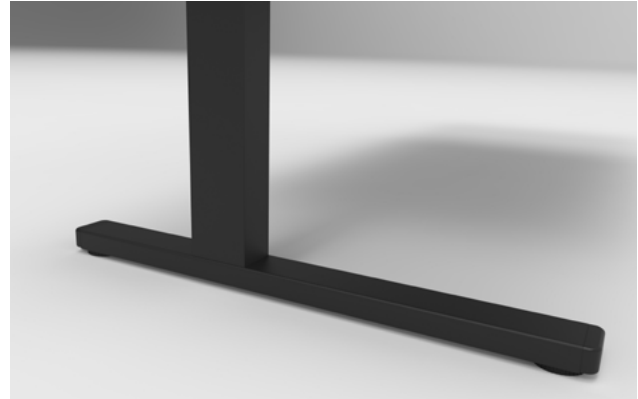




DER NEUE SITZ-/STEHTISCH E+ VERSION 2.0

PASST SICH DEM NUTZER AN, NICHT ANDERS HERUM

DIE NÄCHSTE GENERATION VON BILDSCHIRMARBEITSTISCHEN



DAS TISCHGESTELL

Einfacher Transport und unkomplizierte Lagerung aufgrund klappbarer Gestellseitenteile.

Höchste Stabilität durch hochwertige, thermisch kalibrierte Hubsäulen.

Gestellsystem

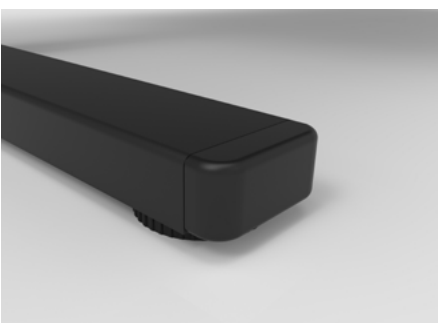
- C800 Gestellsystem für Beinfreiheit in Tischanlagen
- Modulares und freitragendes C-Fuß-Gestellsystem aus hochwertigen Stahlrohrteilen mit verschweißtem Oberrahmen
- Verfügbar in den Abmessungen:
Tischbreite 800 - 2.200 mm
Tischtiefe C-Fuß: 800 mm; 900 mm
Tischtiefe T-Fuß: 600 mm; 1000 mm

Gestellseitenteile

- Ineinander laufende Doppelteleskopführungen aus Rechteckrohr
- Bottom-up:
90x60 mm, 85x55 mm, 80x50 mm
nach oben verjüngend

Kufen

- Flache Wechselkufen, mit Gestellseitenteilen verschraubt, für eine größere Beinfreiheit und geringe Stolpergefahr
- 65 x 30 mm, 3 mm Materialstärke
- Abgerundete Kappe: geringere Verletzungsgefahr
- Höhenausgleichsschrauben mit Ausdrehsicherung





NOCH SCHNELLER AUF DER HÖHE

Besonders effiziente
Arbeitsorganisation.

Anpassung an gewünschte
Sitzhöhe.

Höhenverstellbereich per Handschalter

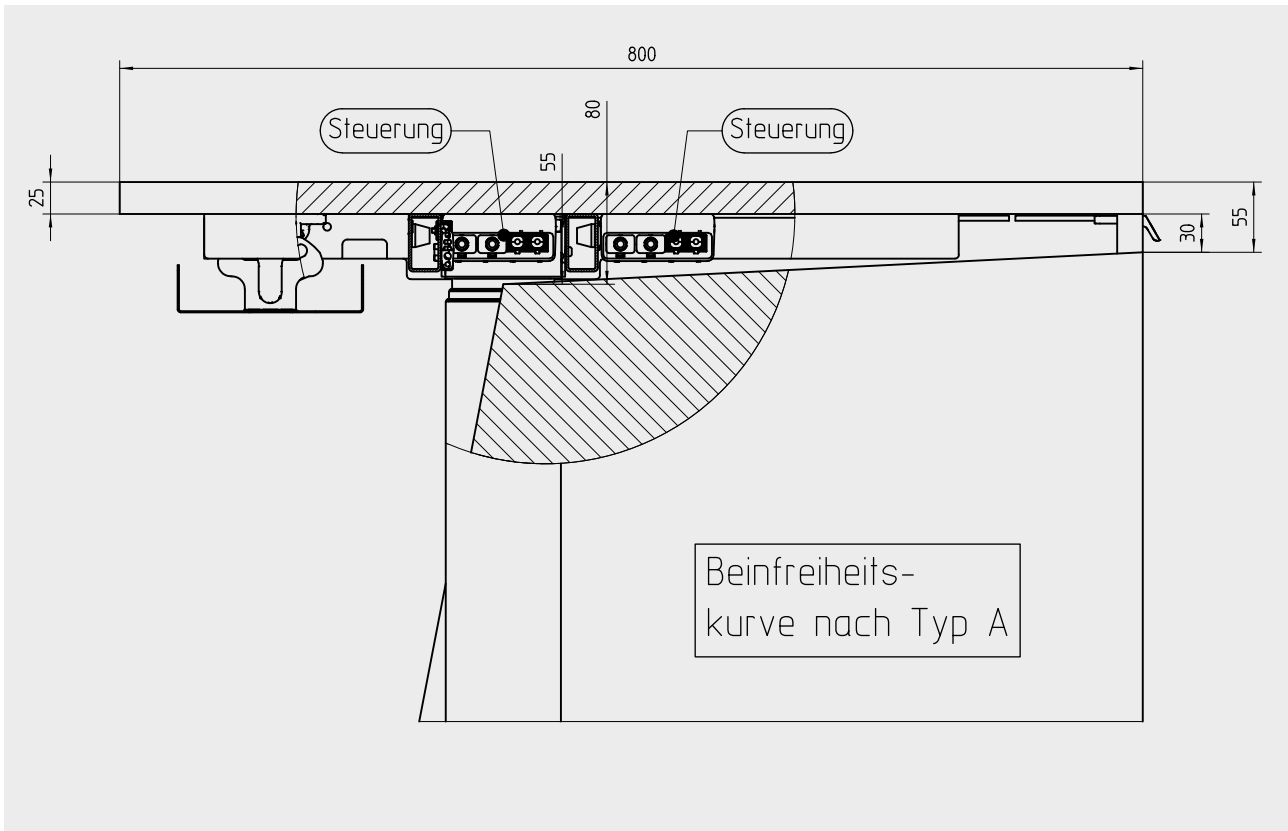
- Forderung nach DIN EN 527-1:2011, Typ A:
650 - 1.250 mm
- Von E+ Version 2.0 übertroffen:
650 - 1.300 mm

Stufenlose elektromotorische Höhenverstellung

- Geschwindigkeit einstellbar von 35 bis 50 mm/s
- Hubkraft resultierend von 100 bis 75 kg
- Geräuschpegel jetzt nur noch < 38 dB (A)
- Konstante Verstellgeschwindigkeit
- Supersoftes Start/Stop

Niedriger Energieverbrauch

- Standby Verbrauch primär < 0,3 W

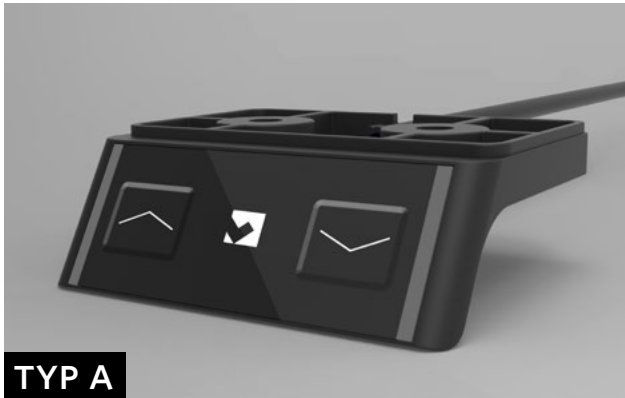


DIE PLUSPUNKTE AUF EINEN BLICK

- Schneller: jetzt 50 statt 38 mm/s
- Leiser: 38 statt 50 dB (A)
- Supersoftes Start/Stop durch thermisch kalibrierte Hubsäulen
- Sehr hohe Stabilität durch verschweißten Doppeltraversrahmen
- Wartungsfrei
- Beinfreiheitskurve für Sitz-Steh-Tische Typ A erfüllt
- Höhere Beinraumbreite
- Hochwertige Verarbeitung
- Verarbeitung nachhaltiger Wertstoffe
- Einfacheres Nachrüsten dank Plug + Play
- Verkettbar zu Tischanlagen
- Klappbares Gestell
- Perfekte Elektrifizierung: horizontal + vertikal

Multifunktionaler horizontaler Kabelkanal

- Inkl. Absturzsicherung
- Inkl. Transportsicherung
- Organisierbar
- Beidseitig klappbar $\geq 45^\circ$
- Lückenlose Kabelführung vom horizontalen zum vertikalen Kabelkanal



HANDSCHALTER

Perfekte Ergonomie ist eine Frage der Einstellung.

Neu:

- Verbessertes Design
- Mehr Funktionen
- Einfacher auszutauschen dank Plug + Play RJ45

TYP A

Auf-/Ab-Funktion

- Fest montiert

TYP B

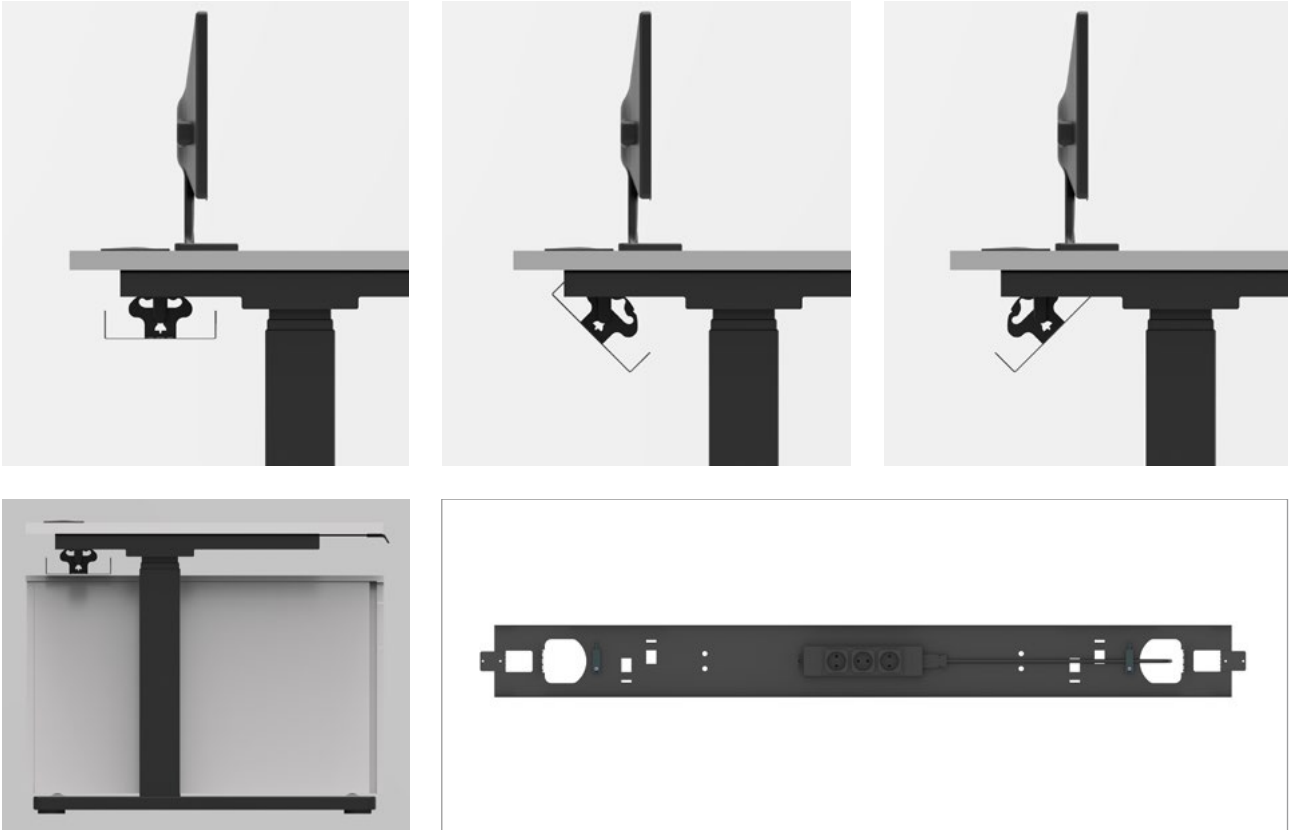
Auf-/Ab-Funktion mit Memory-Funktion

- Verschiebbar unter Tischplatte
- Inkl. LED-Höhenanzeige
- Inkl. Fehlercodeanzeige
- Erweiterte Einstellmöglichkeiten, wie z. B. Geschwindigkeit
- 4 Speicherplätze

TYP C

Auf-/Ab-Funktion mit Memory-Funktion

- Eingefräst in Tischplatte
- Inkl. LED-Höhenanzeige
- Inkl. Fehlercodeanzeige
- Erweiterte Einstellmöglichkeiten, wie z. B. Geschwindigkeit
- 4 Speicherplätze



HORIZONTALER KABELKANAL

Einfaches, schnelles und sicheres Elektrifizieren dank

- Absturzsicherung
- Großem Öffnungswinkel
- Beidseitig klappbar

- Organisierbarer Kabelkanal inkl. Kabelzugentlastungen für aufgeräumtes Kabelmanagement
- Zweiseitiger Zugang durch beidseitiges Klappen ohne Lösen von Befestigungen, kein Entriegeln notwendig
- Leichtere Bedienung
- Flach unter dem Tischblatt angebracht, so dass Lindemann Untertischcontainer über die gesamte Tischtiefe bei niedrigster Tischhöhereinstellung untergestellt werden können
- Ausschnitte für Kabelführung ohne Quetsch- und Scherstellen
- Inkl. Absturzsicherung
- Zugang durch beidseitige Klappmöglichkeit von $\geq 45^\circ$
- Links und rechts inkl. werkzeugloser Adaption für vertikalen Kabelkanal
- Optional Steckdosenhalter für flexible, reversible Aufnahme von Systemsteckdosen
- Optional Restkabelaufnahmen zur Aufwicklung überschüssiger Kabellängen



PC HALTER AUSSEN



DRUCKERANSATZ



PC HALTER INNEN



ANTIKOLLISIONSSENSOR

OPTIONALES ZUBEHÖR

Für jede Anforderung schnelles und einfaches Ausstatten und Nachrüsten.

Zusätzlicher Antikollisionssensor für noch mehr Sicherheit (Gyro Sensor)

- Der optionale Gyro Sensor ergänzt den bereits integrierten Kollisionsschutz der Steuerung, sodass ein umfassender Schutz bei Kollisionen an nahezu allen Positionen an der Tischplatte realisiert wird.
- Die Reaktionsempfindlichkeit ist individuell an die Bedürfnisse des Nutzers anpassbar.
- Einfaches Nachrüsten dank Plug + Play: RJ45 und Klebestreifen

Beinraumblende

- Verfügbar in Dekorspanplatten oder als Metallsichtblenden
- Stabile, reversible Befestigung über Systemadapter am Oberrahmen

Vertikaler Kabelkanal

- In einer Linie mit dem Gestellseitenteil und dadurch keine Kollision im Fußraum, z. B. mit Rollcontainern
- Am horizontalen Kabelkanal links und rechts werkzeuglos adaptierbar
- Schnelles Wechseln von links nach rechts möglich
- Mit Magnethalter zur Befestigung an den Gestellseitenteilen. Alternativ ohne Magnethalter, dafür mit Bodenplatte.

PC Halter

- Zur Adaption an linke oder rechte Gestellseite eines Bildschirmarbeitsstisches
- Wahlweise innen, im Beinraum oder außen, neben dem Tisch
- Geeignet für PC-Höhe bis zu max. 450 mm
- Optional mit Schieblech, zur PC-Fixierung und Durchschubsicherung



Kontakt

LINDEMANN GmbH & Co. KG
Büromöbelfabrik
Heusingerstraße 12 - 16
12107 Berlin
Deutschland

T +49 30.74 00 06 0
F +49 30.74 00 06 13
kontakt@lindemann.de
www.lindemann.de